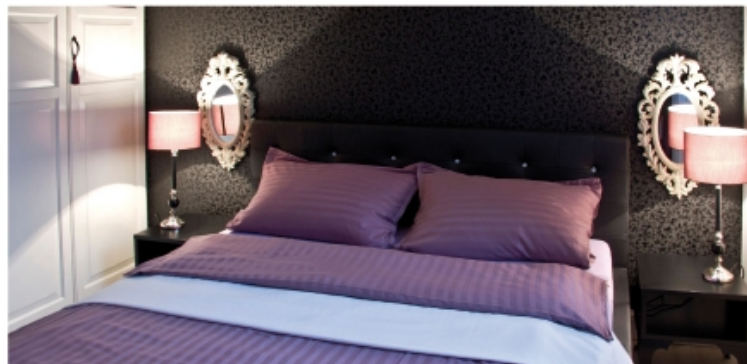




Okno sypialni wychodzi na południową stronę, dzięki czemu pomieszczenie jest dobrze oświetlone, co pozwoliło na pokrycie głównej ściany ciemną, czarno-szarym wzorzystą tapetą. Kontrastują z nią białe szafy i stylowych lusterek. Jasna podłoga oraz wyważona kolorystyka ścian tworzą idealną harmonię wnętrza.

TV w satynowej ramie dodaje szyku oraz stanowi uzupełnienie dla srebrnych krzesel w strefie jadalniczej. Szafka RTV skrywa w sobie biokominek, który wprowadza niesamowitą atmosferę.



projekt: arch.wnętrz Damian Piłat  
fotografia: Karolina Głąbińska

47 m<sup>2</sup>

## Stylowe M

Małe mieszkanie z dużym tarasem i widokiem na otaczającą zielenią usytuowane w Apartamentach Wiedeńskich w Bielsku -Białej okazało się idealnym lokum dla młodego menadżera z branży ITI. Ponad-czterdziestometrowe wnętrze zaprojektowane pod styl właściciela jest nie tylko funkcjonalne, ale również komfortowe i stanowi idealne miejsce do wypoczynku po pracy.

Inspiracja włoskim designem oraz stylem glamour pomogła stworzyć intrygującą przestrzeń. Salon połączony z kuchnią i holem tworzą sporą część dzienną. Jej wypoczynkowa strefa została tak zaprojektowana, by wygodnie posłuchać muzyki, obejrzeć film oraz poczytać książkę.



[www.in-designer.pl](http://www.in-designer.pl)



Metalowa mozaika na tle gresu przelamuje monotonię posadzki oraz wyznacza strefę wypoczynkową i jadalniczną.

Barnek będący częścią wspólną zabudowy kuchennej wprowadza wyraźny podział wnętrza a okap przyścienny sprawia, że całość wygląda ekskluzywnie.



Czerwona sofa już w progu zaprasza do wypoczynku. Natomiast grafika zdobiąca drzwi szafy wnękowej przenika w głąb wnętrza swą kolorystyką i kształtem. Na ścianie w salonie, tuż nad sofą przekształca się w dwa jednolite pasy z tkaniny oraz w sufit podwieszany, który stanowi główne oświetlenie salonu. W holu ścianą narożną zdobią lustra o różnej szerokości i różnej odległości.

Obniżenie kaloryfera w łazience pozwoliło na obłożenie lustrami dwie ściany co powiększa optycznie pomieszczenie. Przejście płytki z holu do łazienki sprawia, że jest zachowana spójność w całym mieszkaniu a użyty dekor stanowi akcent, nie tylko kolorystyczny, lecz również w fakturze.

